

# のびのび

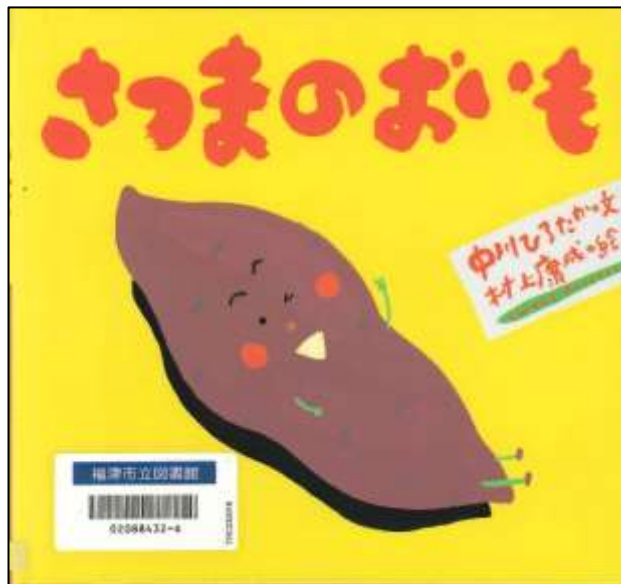
vol. 16

2023年10月号



妊娠中の方・子育て中の方はもちろん、  
「今の育児ってどんなの？」と気になるベテランの方まで、  
子どもに関わるみなさんへ、役立つ情報をおとどけします！

## ピックアップこの1冊



いもたちの  
日常。

### 『さつまのおいも』

中川ひろたか//文  
村上康成//絵 童心社

秋になると、おいしいおいも。

おいもたちは、土の中で暮らしています。ご飯も食べるし、歯もみがきます。

欠かさないのはトレーニングです。

なんのためかって？…それは、いもほりに来た子どもたちと勝負をするため！

村上康成さんの親しみやすい絵のパワーが、これでもか！と押し寄せてきます。

おいもはおいしいだけじゃない！

秋になるときに、さつまいもを見るたびに頭をよぎる絵本です。

# 新着図書

新しく図書館の蔵書に加わった本の中から、一部をご紹介します！



読み聞かせが子どもの脳に良い理由や、その効能、実践する上での心得などを、四人の子どもを全員東大理Ⅲ合格に導いた著者が語ります。親と子の心のオアシスである読み聞かせ。おすすめの絵本も載っているので、参考にしてみませんか。

『子どもの脳がグングン育つ読み聞かせのすごい力』  
佐藤亮子 // 著 / 到知出版社



妊娠・出産を含めたあらゆるライフステージで、自身の健康を後回しにせず、笑顔で毎日を過ごしてほしい。産婦人科医が、女性自身の産前産後の心身の変化やケア・サポートに重点を置き、女性に特徴的な健康についての知識をまとめました。

『妊娠・出産がぜんぶわかる本』  
重見大介 // 著 / KADOKAWA



「お日さま、おせいなあ——夜明け前、なかなか日が昇らないのを心配して、ラバとメウシとポニーは、世界の果てまでオンドリを探しに行くことにしました。

『お日さまおせい みんなもおせい』  
フィリップ・C・ステッド // 文 イリフ・E・ステッド // 絵 / 加伊研究所



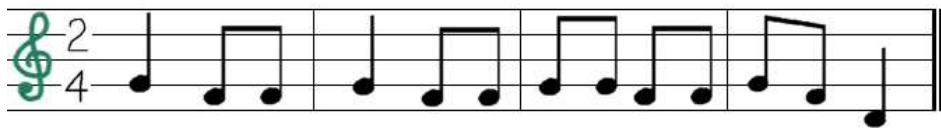
ふたりの子どもが、野菜を植えて、育て、収穫し、おいしく食べて保存するところまでを描いた絵本です。作物を育てるおもしろさや、実りの喜びがいきいきと伝わってきます。

『ぼくらのはたけ』  
マーガレット・W・ブラウン、イーディス・S・ハート // 作 / 好学社

貸出中の本は予約できます！詳しくはお尋ねください。

## あそんでみよう！わらべうた

♪にぎりぱっちり♪ 『乳幼児おはなし会とわらべうた』  
(落合美知子 // 著 児童図書研究会) より



に ぎ り ぱ ち ち り た て よ こ ひ よ こ

- 1、両手を合わせ、中に布をまるめて入れます。
- 2、左右にふりながら歌い、最後に「ばあ」と開いて見せます。



※明るい布がおすすめですが、何も入れずに「何が入っているかな？」と想像するのも◎

# イベント

児童書コーナー、  
おはなしのへやにて



おはなし会



赤ちゃんから！



イベント



## 木曜おはなし会0・1・2（2歳児以下）

11/9（木）、12/14（木）

11:00~11:20



## お日さまのうたサークル おはなし会

11/11（土）、12/9（土）

15:00~15:30



## 日曜おはなし会（3歳児以上）

毎週日曜日15:00~15:30



## ふくつ語りの会 おはなし会

11/18（土）、12/16（土）

幼児~小学校低学年 14:00~14:30

小学生~大人 14:40~15:10



## 福間津屋崎子ども劇場「おはなしの国」おはなし会

11/16（木）

11:00~11:30

※12月のおはなし会はおやすみです

※10/11（水）~10/31（火）は  
システム変更のため両館ともに休館します。



## ボードゲームで遊ぼう

とき

①11/18（土）

10:15~12:00

ところ

福津市立図書館2階研修室3

対象

小学4年生~高校生 申込先着15人

講師

木のおもちゃ・おひさまや

代表 坂本秀子さん

受付

11/2（木）10:00~

※受付は図書館開館時間中のみ



## 人形劇

とき

11/23（木）10:30~11:30

ところ

福津市立図書館2階研修室1

演者

人形劇団やじろべえ

対象

受付

11/2（木）10:00~

市立図書館にて整理券を配布します。



ふくつ読書まつり(11/18~26)では、上記の他にも  
多数のおはなし会や講演会を予定しています。

# 施設案内



ベビーカー  
3台あります



△おはなしのへや

読み聞かせにご利用いただけます



授乳は対面朗読室を  
ご利用ください

多目的トイレ（おむつ替えシート、ベビーキャッチ付）があります。

※ご希望の方はお声かけください

## 図書館利用カードは、0歳から作れます！！

図書館利用カード申込書に必要事項を記入して、身分証明書（赤ちゃんは保険証や母子手帳など）と一緒に  
持ちください。1枚のカードで、市立図書館とカメラアステージ図書館の両館が利用できます。



◀児童書コーナー

本や雑誌、紙芝居など 期間内に読み切れる冊数  
CD・DVD 合わせて2点まで  
15日間借りることが出来ます♪

# カレンダー

10月 

日	月	火	水	木	金	土
1	2	3	4	5	6	7
8	9	10	11	12	13	14
15	16	17	18	19	20	21
22	23	24	25	26	27	28
29	30	31				

開館時間 10:00~18:00

11月 

日	月	火	水	木	金	土
			1	2	3	4
5	6	7	8	9	10	11
12	13	14	15	16	17	18
19	20	21	22	23	24	25
26	27	28	29	30		

※10/11(水)~10/31(火)は  
システム変更のため両館ともに休館します。

12月 

日	月	火	水	木	金	土
*	*	*	*	*	1	2
3	4	5	6	7	8	9
10	11	12	13	14	15	16
17	18	19	20	21	22	23
24	25	26	27	28	29	30
31	*	*	*	*	*	*



休館日 (市立図書館)



木曜おはなし会 0・1・2

11:00~11:20



日曜おはなし会

15:00~15:30



お日さまのうたサークル おはなし会

15:00~15:30



福岡津屋崎子ども劇場おはなしの国

おはなし会 11:00~11:30



ふくつ語りの会 おはなし会

幼児~小学校低学年 14:00~14:30

小学生~大人 14:40~15:10

最新情報はHPをチェック!

## 福津市の図書館

### 福津市立図書館

〒811-3217

福岡県福津市中央1丁目1番2号

TEL 0940-42-8000

Fax 0940-42-8118

開館時間 10:00~18:00

休館日 毎週月曜日(祝日の場合は翌平日)

毎月最終木曜日

年末年始・特別整理期間



### カメラiasステージ図書館

〒811-3304

福岡県福津市津屋崎1丁目7番2号

TEL 0940-72-1207

Fax 0940-72-1210

開館時間 10:00~20:00

休館日 毎週火曜日(祝日の場合は翌平日)

毎月最終水曜日

年末年始・特別整理期間



## あしがき

10月11日から10月31日の間、市立図書館とカメラiasステージ図書館は、蔵書の点検とシステムの更新のため、臨時休館いたします。新しい図書館システムでは、職員用の端末はもちろん、館内の検索機や、インターネットでの検索も変わります。利用方法にご不明な点がございましたら、遠慮なくお声がけください。電子図書館は休館中もご利用いただけます。(橋爪)

バックナンバーはこちら!→

